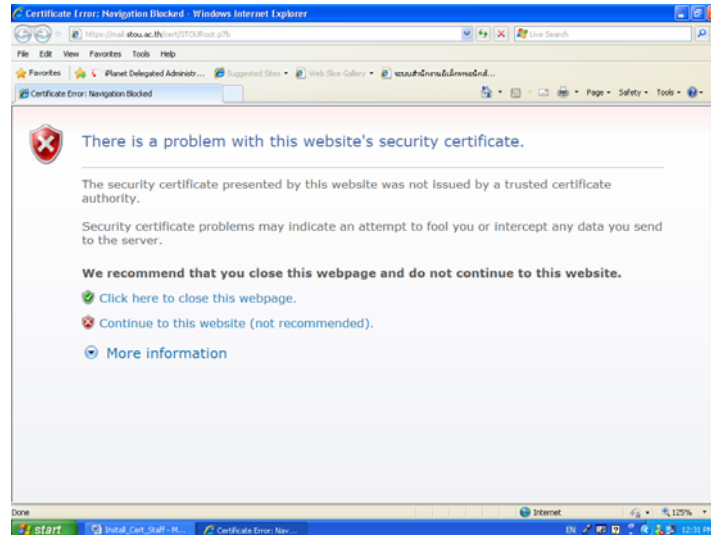


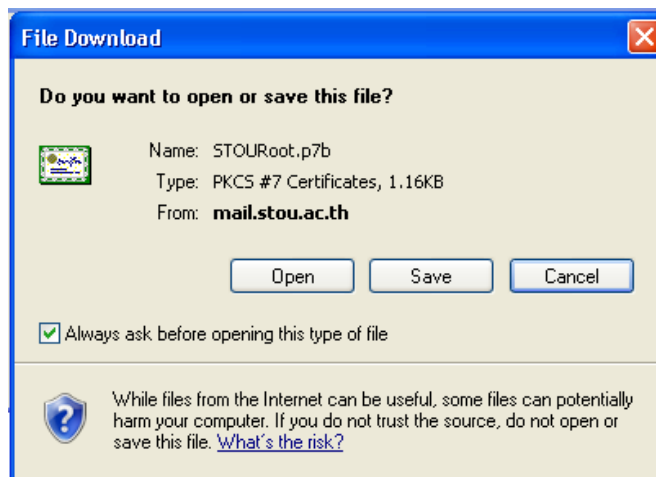
วิธีการติดตั้ง Certificate บน E-mail (OWA) เพื่อแก้ปัญหา Certificate Error

1. เปิดโปรแกรม Browser เช่น Internet Explorer และที่ช่อง Address ให้ใส่ URL: <https://mail.stou.ac.th/cert/STOURoot.p7b> เพื่อทำการ Download โปรแกรม Certificate จะปรากฏดังรูปที่ 1 จากนั้นให้คลิกที่ Continue to this website (not recommended).



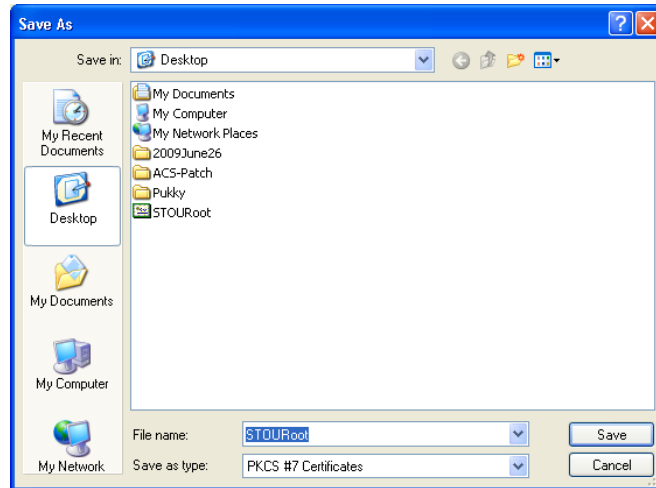
รูปที่ 1

2. จะปรากฏดังรูปที่ 2 และคลิกที่ปุ่ม Save



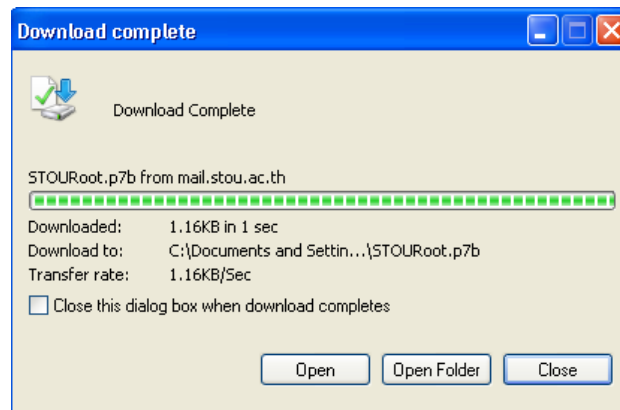
รูปที่ 2

3. จะปรากฏหน้าต่างให้เก็บไฟล์ไว้ที่ไหน ดังรูปที่ 3 (ในที่นี้เก็บไว้หน้า Desktop) และคลิกที่ปุ่ม Save



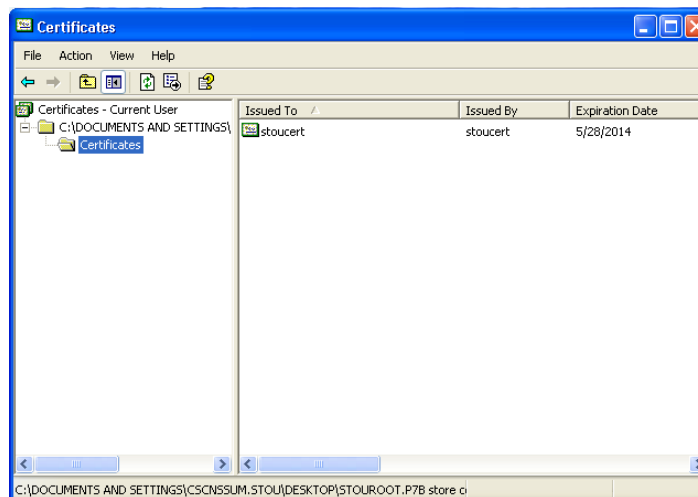
รูปที่ 3

4. จะปรากฏหน้าต่าง Download Complete ดังรูปที่ 4 จากนั้นให้คลิกที่ปุ่ม Close



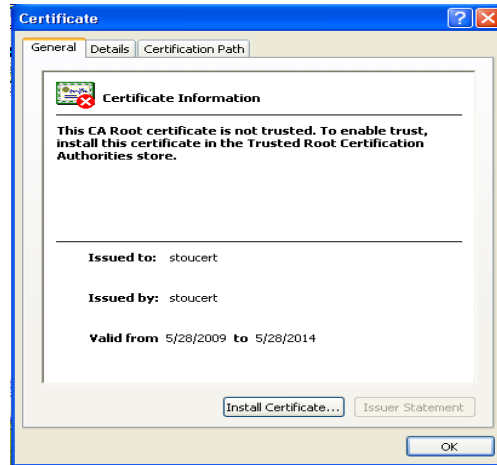
รูปที่ 4

5. ให้เปิดไฟล์ที่ Download ไว้ (ในที่นี้ดูที่หน้า Desktop) และเปิดไฟล์ ชื่อ STOURoot โดยการคลิก หรือดับเบิลคลิก จะปรากฏหน้าต่าง ดังรูปที่ 5 ให้คลิกที่ชื่อ stoucert



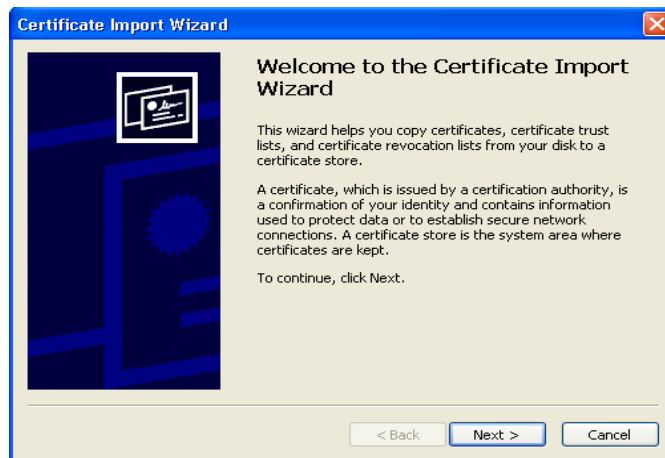
รูปที่ 5

6. จะปรากฏหน้าต่างให้ Install Certificate... ดังรูปที่ 6 คลิกที่ปุ่ม Install Certificate...



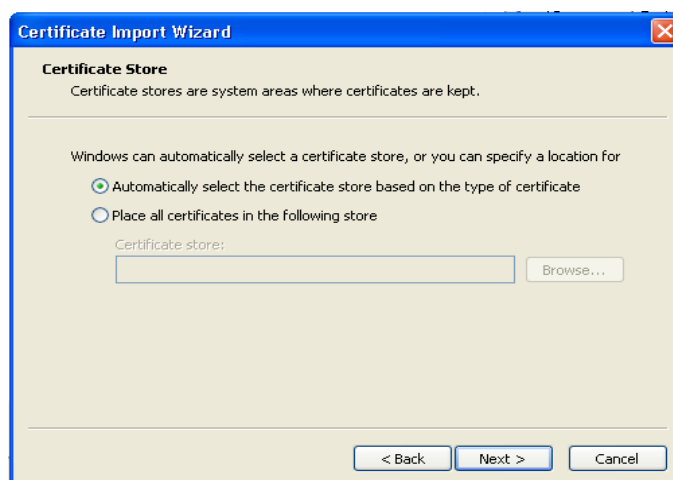
รูปที่ 6

7. จะปรากฏหน้าต่าง ดังรูปที่ 7 ให้คลิก Next



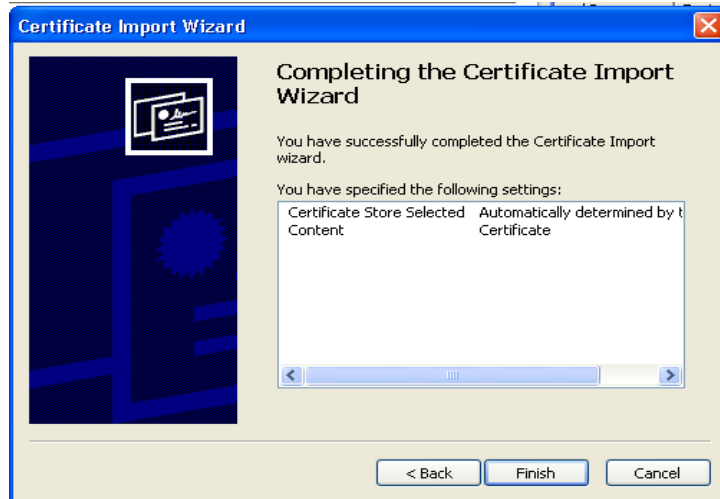
รูปที่ 7

8. จะปรากฏหน้าต่าง ดังรูปที่ 8 ให้คลิกเลือก ข้อแรก จากนั้นคลิกที่ปุ่ม Next



รูปที่ 8

9. จะปรากฏหน้าต่าง ดังรูปที่ 9 ให้คลิกที่ปุ่ม Finish



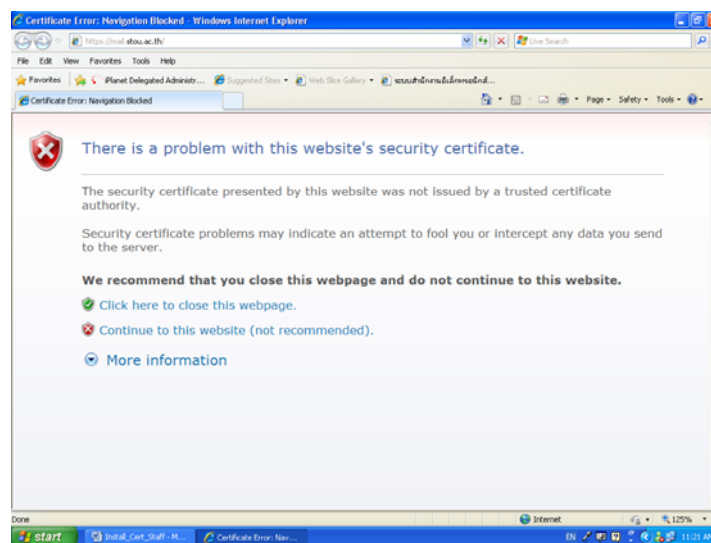
รูปที่ 9

10. จะปรากฏหน้าต่าง แจ้งว่า Install Certificate เรียบร้อยแล้ว ดังรูปที่ 10



รูปที่ 10

หมายเหตุ จากนั้นเมื่อท่านคลิกที่หน้า <https://mail.stou.ac.th> ที่ โปรแกรม Browser ก็จะไม่ปรากฏหน้าเว็บเพจ ดังรูปที่ 11 Certificate Error



รูปที่ 11