

วิธีการติดตั้ง และการใช้งานเครือข่ายไร้สาย (STOU-WiFi)

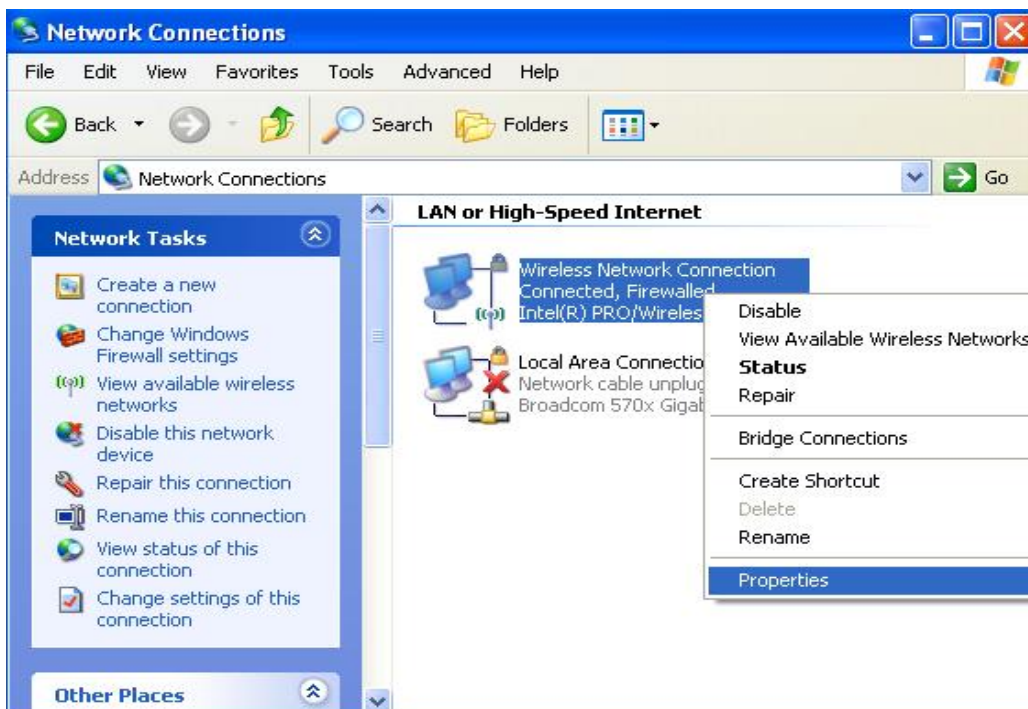
การกำหนดค่าไอพีแอดเดรส

การกำหนดค่าไอพีแอดเดรส (IP Address) สำหรับเชื่อมต่อเข้าระบบเครือข่ายไร้สาย ผู้ใช้ไม่จำเป็นต้องกำหนดหมายเลขไอพีแอดเดรสเอง เพราะระบบเครือข่ายจะแจกหมายเลขไอพีแอดเดรสให้กับทุกเครื่องที่เชื่อมต่อเข้าสู่ระบบเครือข่ายโดยอัตโนมัติ (DHCP) ผู้ใช้เพียงแต่ทำการกำหนดค่าในเครื่องคอมพิวเตอร์ให้รับหมายเลขไอพีแอดเดรสจากระบบเครือข่ายเท่านั้น ซึ่งมีขั้นตอนดังต่อไปนี้ (ตัวอย่างเป็นการกำหนดค่าบน Windows XP Professional Service Pack 2)

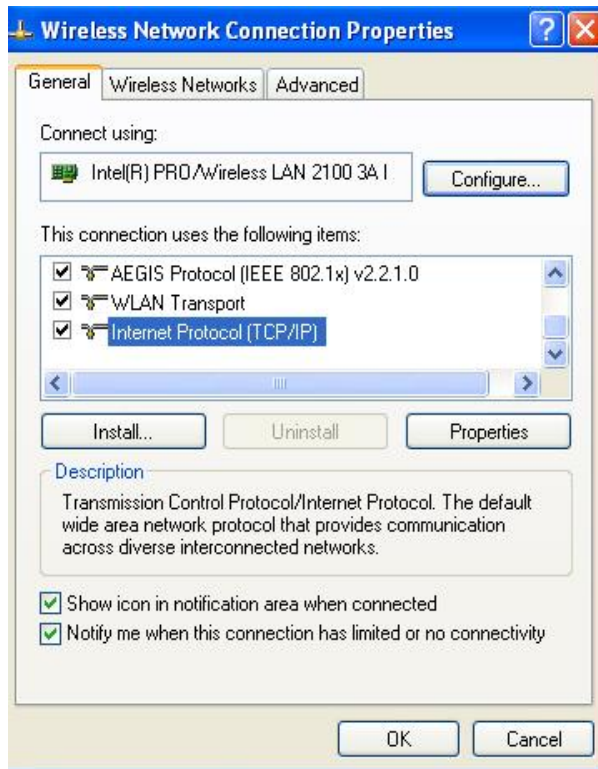
1. คลิกเมนู start > Settings > Control Panel
2. ดับเบิลคลิกไอคอน Network Connections



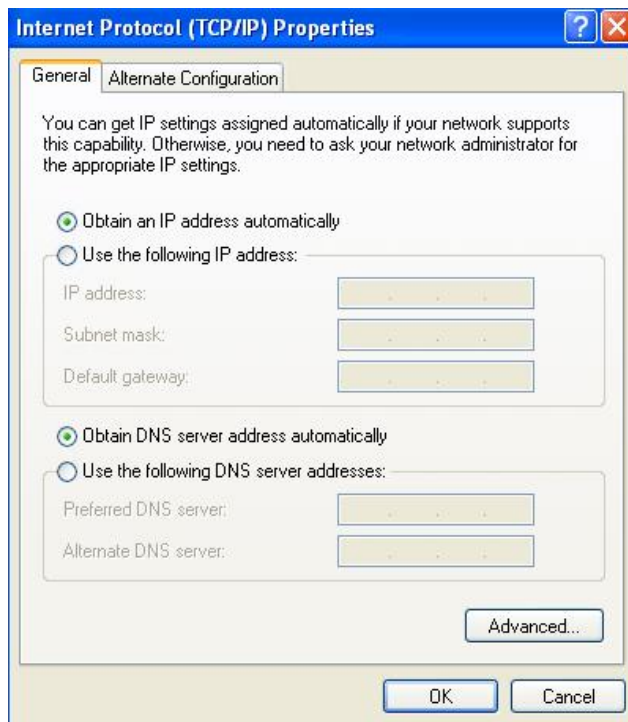
3. ที่ไอคอน Wireless Network Connection คลิกเมาส์ขวา และคลิกเลือกแถบ Properties



4. หน้าต่าง Wireless Network Connection Properties ปราบกฏขึ้น คลิก Internet Protocol (TCP/IP) และคลิกปุ่ม Properties



5. หน้าต่าง Internet Protocol (TCP/IP) Properties ปราบกฏขึ้น ที่แท็บ General เลือกตัวเลือก Obtain an IP address automatically และ Obtain DNS server address automatically คลิกปุ่ม OK



6. คลิกปุ่ม OK ออกจากหน้าต่าง Wireless Network Connection Properties
7. คลิกปุ่ม OK ออกจากหน้าต่าง Wireless Network Connection Status
8. ลึ้นสุดขั้นตอนการกำหนดค่าไอพีแอดเดรสสำหรับเครือข่ายไร้สาย (STOU-WiFi)

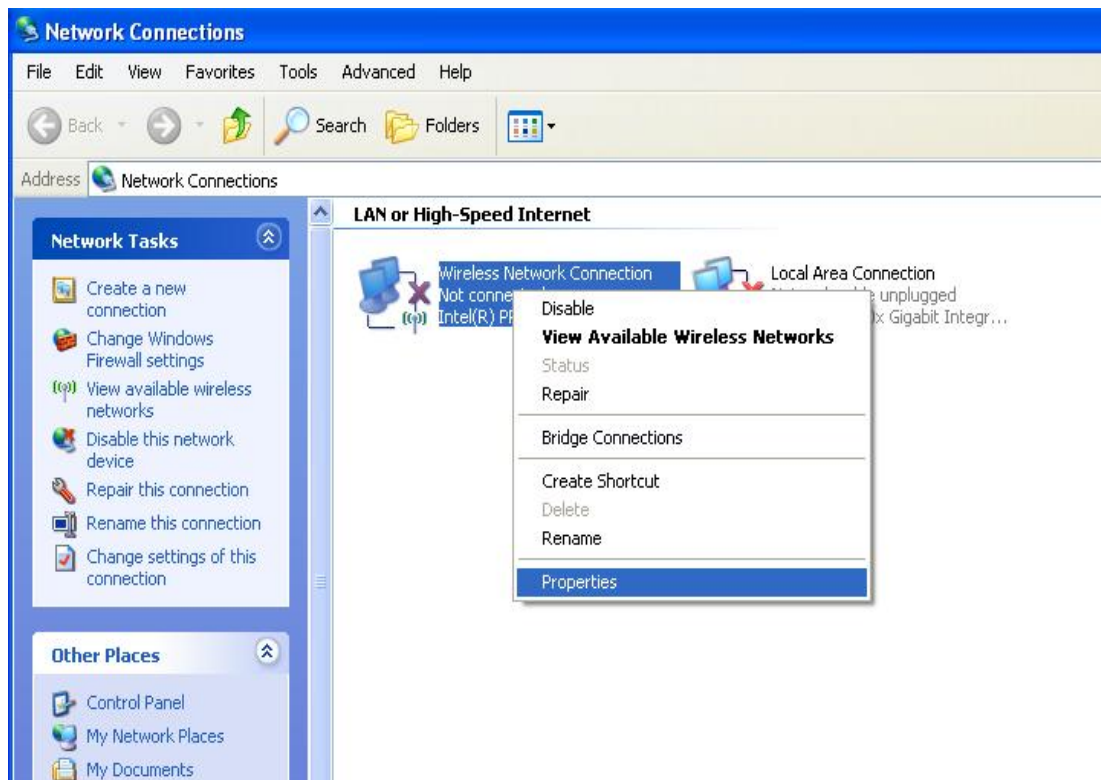
การเชื่อมต่อเข้าสู่เครือข่ายไร้สาย

การเชื่อมต่อเข้าสู่เครือข่ายไร้สาย ผู้ใช้จะต้องตรวจสอบ และค้นหาชื่อ SSID ของอุปกรณ์ที่ส่งสัญญาณที่ติดตั้งไว้ตามอาคารต่างๆ ซึ่งค่าของชื่อเครือข่ายไร้สายจะเป็นขึ้นต้นด้วย “WL” และต่อท้ายด้วยชื่อหน่วยงานหรืออาคาร เช่น WL-Library-FL1, WL-AC3-FL1 เป็นต้น ซึ่งเป็นค่าที่อุปกรณ์ Access Point ทำการแจกให้กับเครื่องลูกข่ายที่เชื่อมต่อเข้าสู่ระบบเครือข่ายโดยอัตโนมัติ ซึ่งมีขั้นตอนดังต่อไปนี้

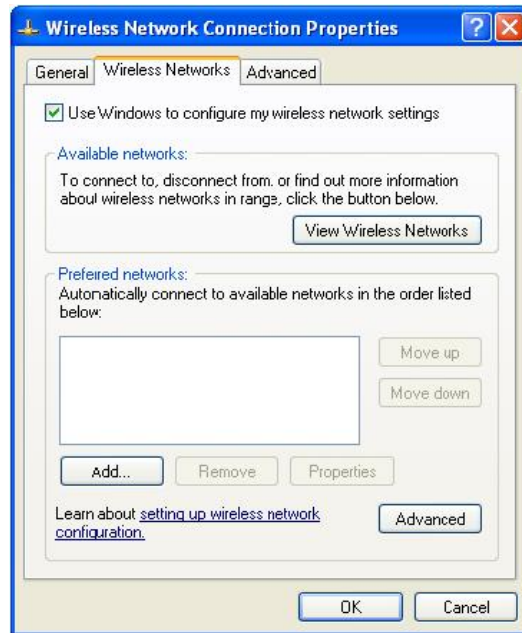
1. คลิกเมนู start > Settings > Control Panel
2. ดับเบิ้ลคลิกไอคอน Network Connections



3. ที่ไอคอน Wireless Network Connection คลิกเมาส์ขวา และคลิกเลือกแถบ Properties



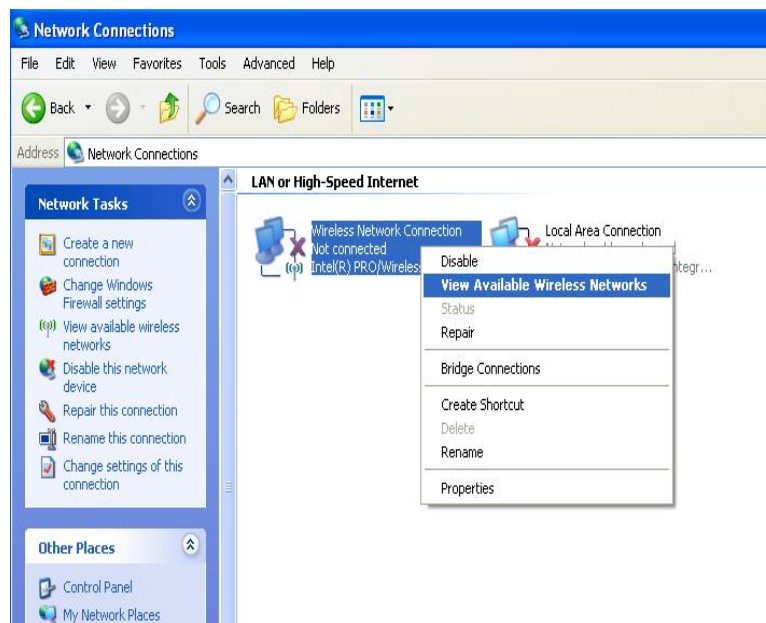
4. หน้าต่าง Wireless Network Connection Properties ปรากฏขึ้น คลิกแท็บ Wireless Networks ทำเครื่องหมายถูกหน้า Use Windows to configure my wireless network settings ดังภาพ



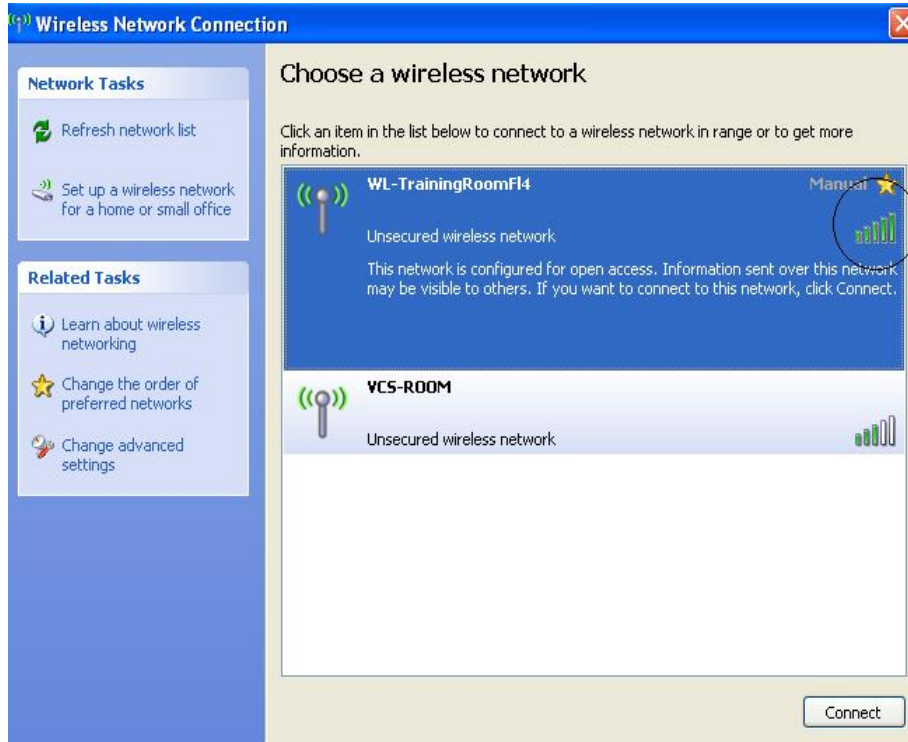
หมายเหตุ ภายใต้กรอบ Preferred networks: หากมีรายชื่อของ SSID ใดปรากฏ ให้ทำการคลิกรายชื่อ นั้น ๆ และคลิกปุ่ม Remove เพื่อเอา SSID ออกให้หมด

5. คลิกปุ่ม OK ออกจากหน้าต่าง Wireless Network Connection Properties

6. ที่ไอคอน Wireless Network Connection คลิกเมาส์ขวา และคลิกเลือก View Available Wireless Networks เพื่อเช็คดูว่ามีอุปกรณ์ Access Point ให้บริการในพื้นที่หรือไม่



7. เมื่อคลิกเข้าไปแล้วตัวอย่างในภาพจะมี Access Point ให้บริการอยู่ 2 ตัว ให้เลือก Access Point ที่มีสัญญาณคลื่นความถี่มากที่สุด เพื่อการใช้งานที่มีประสิทธิภาพสูงสุด และควรที่จะเลือกใช้ตัว Access Point ตัวที่มีชื่อขึ้นต้นด้วย WL เพราะตัวที่ชื่ออื่นนอกเหนือจากนี้จะไม่สามารถใช้งานได้ แล้วคลิกเลือกปุ่ม Connect ด้านล่าง



8. เมื่อคลิกปุ่ม Connect แล้ว ตัวอย่างในภาพระบบกำลังจะทำการเชื่อมต่อกับ Access Point ที่มีชื่อว่า “WL-TrainingRoomFL4” หน้าต่าง Wireless Network Connection ปรากฏ ให้คลิกปุ่ม Connect Anyway

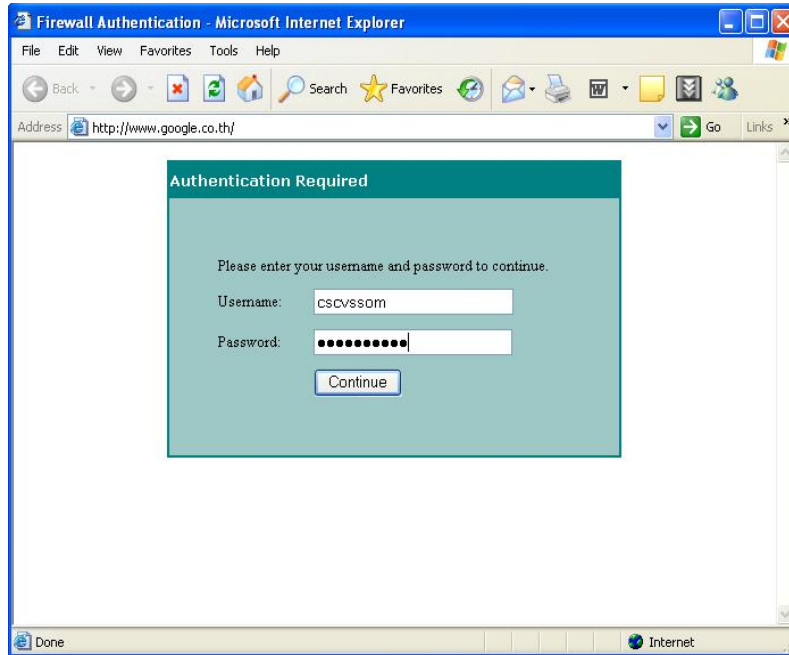


9. สิ้นสุดขั้นตอนการเชื่อมต่อเข้าสู่เครือข่ายไร้สาย STOU-WiFi

การใส่ Username และ Password ก่อนใช้งาน

หลังจากได้ทำการกำหนดค่าไอพีแอดเดรสและเชื่อมต่อเข้าสู่เครือข่ายไร้สายแล้ว ผู้ใช้ก็พร้อมใช้งานเครือข่ายไร้สาย ซึ่งขั้นตอนการใช้งานมีดังต่อไปนี้

1. เปิดโปรแกรม Internet Explorer พิมพ์ Address เพื่อเข้าสู่เว็บไซต์อะไรก็ได้ ระบบจะทำการตรวจสอบสิทธิ (Authentication) ในการใช้งานเครือข่ายไร้สาย ให้ป้อน Username เช่น sumonta.suk@stou.ac.th และ Password แล้วคลิก ปุ่ม Continue ดังภาพ



2. เมื่อ Login ผ่าน ผู้ใช้ก็สามารถใช้งานอินเทอร์เน็ต ในการสืบค้นข้อมูลได้

